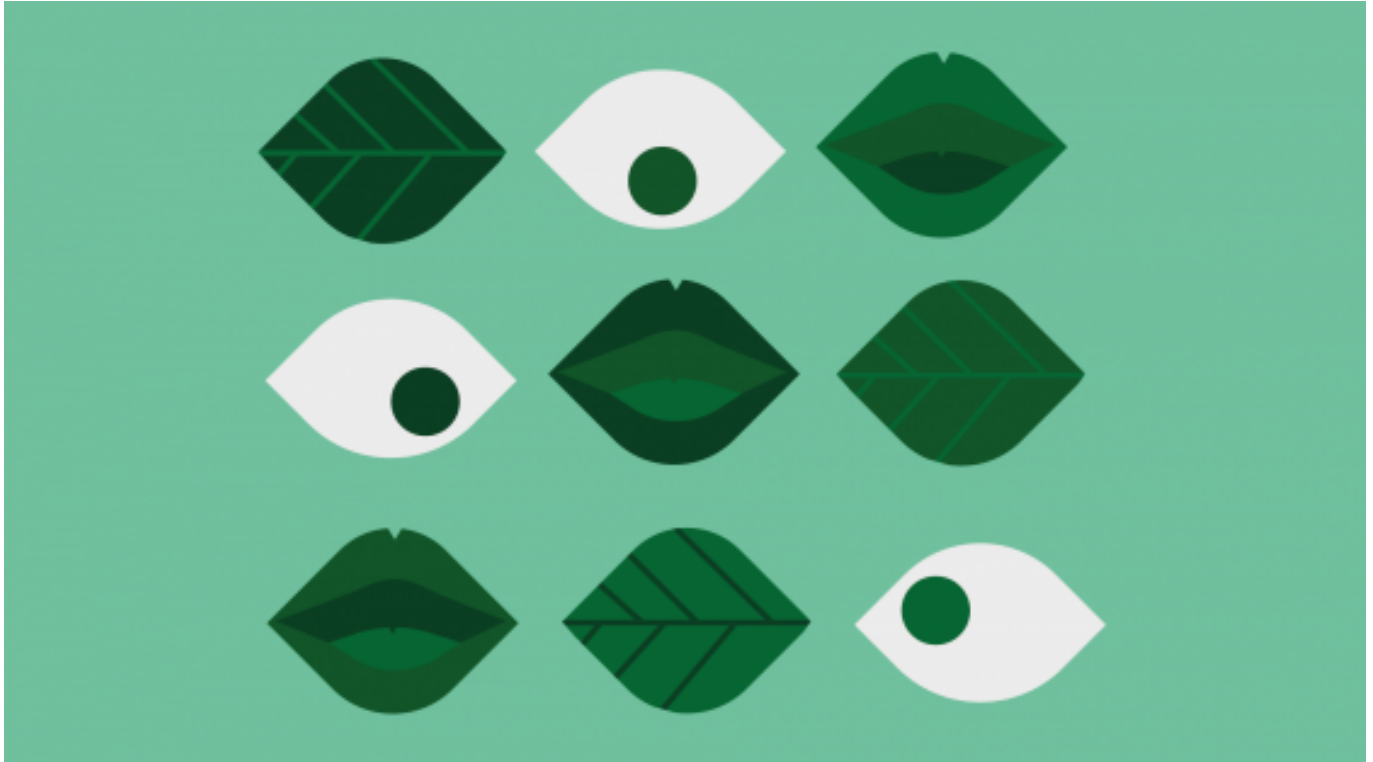


Debata-Dlaczego powinniśmy się o Puszczy? Konflikty ekologiczne w perspektywie badań antropologicznych.

Dlaczego powinniśmy się o Puszczy? Konflikty ekologiczne w perspektywie badań antropologicznych

Data dodania: 02-03-2018

Kategorie: IEiAK



Przydatne informacje **Link do strony wydarzenia:** [facebook](#) [1]

Miasto: Warszawa

Kraj: Polska

Miejsce: ul. Żurawia 4 sala 104

Data rozpoczęcia: 15-03-2018

Godzina: 16:00

Zapraszamy serdecznie na otwarte, interdyscyplinarne seminarium podczas którego rozmawiać będziemy o konflikcie w Puszczy Białowieckiej. Stanie się on też pretekstem do szerszej refleksji na temat społecznych konfliktów ekologicznych i możliwości ich badania w perspektywie nauk społecznych. Spotkamy się w gronie osób bezpośrednio zaangażowanych w działania w Puszczy i badaczy, którzy swoje doświadczenie zdobywają badając różne przejawy konfliktów ekologicznych w Europie. Rozpoczniemy od krótkich prezentacji ukazujących różne spojrzenia na poruszane problematyki, a następnie zaprosimy do wspólnej rozmowy, wymiany myśli i doświadczeń.

PLAN

16.00 CZĘŚĆ I – OKOLICZNOŚCI KONFLIKTU

“Puszcza Białowiecka: historia, stan i konsekwencje konfliktu” Bogdan Jaroszewicz (WB UW)

Na skróty

- [Dziury](#)
- [Katalog biblioteki](#)

“Obywatelska odpowied? na wycink? w Puszczy” Kasia Paterek i Ania B?achno (Obóz dla Puszczy)

Pytania, otwarta rozmowa

PRZERWA

17.40 CZ?? II – ANTROPOLOGICZNA REFLEKSJA

“Antropologia lasu a kwestia Puszczy Bia?owieskiej. Gdzie, kiedy i jaki las – dyskursy na temat przyrody w polskim le?nictwie.” Agata Agnieszka Konczal (European Forest Institute, Bonn)

“W przyrodzie nic nie ginie - etnologiczne spojrzenie na konflikt ekologiczny” [Jacek ?ukowski](#) [2] (IEiAK UW)

"Antropologia i aktywizm w spo?ecznym konflikcie ekologicznym" [Mateusz Laszczkowski](#) [3] (IEiAK UW)

Otwarta dyskusja

Trwaj?cy od dawna z ró?nym nasileniem, a osi?gaj?cy swój punkt kulminacyjny w ostatnim roku, konflikt wokó? wycinki w Puszczy Bia?owieskiej okaza? si? jednym z najg?o?niejszych konfliktów spo?ecznych o pod?o?u ekologicznym w najnowszej historii Polski. Odbi? si? on szerokim echem w mediach i jako pierwszy uzyska? szerszy rozg?os spo?eczny, mobilizuj?c rozmaite grupy do zabierania g?osu i bezpo?redniego zaanga?owania w prób? jego rozwi?zania. Bez w?tpienia spór ten wywar? silny wp?yw na lokaln? spo?eczno??, strategie le?ników, polityków i aktywistów. Na zaistnia?y konflikt spojrze? mo?na z wielu perspektyw: ochrony ?rodowiska, nauk przyrodniczych, politycznych, prawniczych i spo?ecznych. W trakcie naszego spotkania, nie trac?c oparcia w przyrodniczej i aktywistycznej praxis, pragniemy ukaza? rol? jak? pe?ni? mog? badania etnograficzne i perspektywa antropologiczna w badaniu konfliktu o charakterze ekologicznym. Na co mo?e przyda? si? etnografka albo etnograf w obliczu konfliktu o ?rodowisko? Czy mo?e spe?ni? rol? po?yteczn? dla aktywistów? Czy powinien stanowić g?os lokalnej spo?eczno?ci? Ostatecznie jak rozwi?za? kwesti? zaanga?owania - czy mo?emy bada? konflikt nie zajmuj?c pozycji po której? z jego stron?

GO?CIE

dr hab. Bogdan Jaroszewicz

Biolog, in?ynier le?nictwa, kierownik Bia?owieskiej Stacji Geobotanicznej Uniwersytetu Warszawskiego, wieloletni wicedyrektor Bia?owieskiego Parku Narodowego. Zajmuje si? ekologi? lasu naturalnego. Cz?onek wielu towarzystw i stowarzysze? (Polskie Towarzystwo Entomologiczne, Polskie Towarzystwo S?u?b Ochrony Przyrody, Stowarzyszenie Mi?o?ników ?ubra, którego jest za?o?ycielem). Swoj? dzia?alno?ci? naukowo-dydaktyczn? popularyzuje warto?ci naukowe i przyrodnicze Puszczy Bia?owieskiej. Jako go?? seminarium opowie z punktu widzenia biologa o funkcjonowaniu puszczy i tym co si? w niej obecnie dzieje oraz przedstawi kontekst historyczny utworzenia w Puszczy Bia?owieskiej parku narodowego.

dr Agata A. Konczal

Antropolo?ka, zajmuje si? antropologi? ?rodowiska, zw?aszcza antropologi? lasu, a tak?e ekologi? polityczn?. Podejmowana przez ni? problematyka dotyczy: zarz?dzania zasobami naturalnymi (le?nictwo, my?listwo), dyskursów dotycz?cych przyrody i lasu, koncepcji dziko?ci i zrównowa?enia, a tak?e etnografii wielogatunkowej oraz zagadnienia Antropocenu w naukach humanistycznych. Od pa?dziernika 2017 roku pracuje w European Forest Institute w Bonn, gdzie zajmuje si? m.in. spo?ecznymi, politycznymi i ?rodowiskowym czynnikami zwi?zanymi z implementacj? zintegrowanego le?nictwa w Europie. Jest autork? ksi??ki ‘Antropologia lasu. Le?nicy a percepcja i kształtowanie wizerunków przyrody w Polsce’ (2017), a tak?e artykułów, w tym m. in. Trees that must remember (2018); Telling (hi)stories in the Anthropocene. When forest is multispecies relation (2017); Korniki, ?wierki, le?nicy i ekolodzy. Spór wokó? Puszczy Bia?owieskiej, jako konflikt o wizje natury (2016).

dr [Mateusz Laszczkowski](#) [3] (IEiAK UW)

Na skróty

- [Dy?ury](#)
- [Katalog biblioteki](#)

Adiunkt w Instytucie Etnologii i Antropologii Kulturowej UW. Specjalizuje się w antropologii politycznej, w tym zwłaszcza w antropologii oporu i radykalnego aktywizmu, a także w antropologii miejsca, przestrzeni i infrastruktury. Od 2013 roku prowadzi badania wśród aktywistów No TAV, sprzeciwiających się budowie szybkiej kolei w Val di Susa, we Włoskich Alpach. Jest m.in. autorem filmu dokumentalnego *The Site: Building Resistance*.

[Jacek Żukowski \[2\] \(IEiAK UW\)](#)

Absolwent etnologii i ochrony środowiska. Prowadzi badania terenowe na Podlasiu, Kurpiach, Mazowszu Wschodnim i w aglomeracji warszawskiej. Autor zajęć znanajmiejbardziej studentów IEiAK UW z nurtem ekologicznym w antropologii. Pisał, między innymi, o lokalnej wiedzy środowiskowej (LEK), jako elemencie niematerialnego dziedzictwa kulturowego oraz wykorzystaniu badań etnograficznych w ochronie środowiska. W swoim wystąpieniu przedstawi etnologiczne refleksje nad badaniami konfliktów ekologicznych.

Obóz dla Puszczy

Grupa osób działających na rzecz ochrony Puszczy Białowieckiej, wdrażająca w życie idee samoorganizacji i obywatelskiej mobilizacji. Powstała w odpowiedzi na intensyfikację wycinki w Puszczy, gdy inne próby jej powstrzymania zawiodły. W ciągu ostatniego roku stała się najbardziej znaczącym, rozpoznawalnym i wpływowym ruchem ekologicznym w Polsce.

Organizatorzy:

Studenci IEiAK UW

Source URL: <https://etnologia.uw.edu.pl/wokol-etnologii/debata-dlaczego-klocimy-sie-o-puszcze-konflikty-ekologiczne-w-perspektywie-badan>

Odniesienia

[1] <https://www.facebook.com/events/555933041440418/>

[2] <https://etnologia.uw.edu.pl/instytut/ludzie/pracownicy/jacek-zukowski>

[3] <https://etnologia.uw.edu.pl/instytut/ludzie/pracownicy/mateusz-laszczkowski>